

START-UP

# Goobie pense un produit, de sa conception jusqu'à son industrialisation

La société Goobie, bureau d'études en électronique et systèmes embarqués, mise sur un savoir-faire global pour la conception d'un produit, de ses spécifications jusqu'à son industrialisation en petite, moyenne ou grande série.

**C**réée en janvier 2008 par Michel Benkemoun et Pierre Chichignoud, la jeune société française Goobie, bureau d'études dont l'activité principale consiste à concevoir et réaliser des systèmes électroniques complets (matériel, logiciel et packaging mécanique), a choisi un positionnement original sur ce marché : être capable vis-à-vis des donneurs d'ordre de proposer une prestation globale qui va de l'étude jusqu'à la production, en passant par un prototype... conçu pour être fabriqué. « Cette étape du passage en production est souvent très délicate. Et très peu de bureaux d'études s'aventurent jusqu'à l'industrialisation », explique Michel Benkemoun. C'est justement l'élément différenciateur de Goobie : « Nous nous présentons comme un guichet unique, capable de prendre en charge pour nos clients, non seulement l'étude et la phase de prototypage, mais aussi l'industrialisation de leurs produits pour un coût maîtrisé, en les accompagnant de manière très étroite lors de cette phase », ajoute-t-il. Pour ce faire, la société s'appuie sur l'expérience de ses fondateurs acquise lors de diverses expériences professionnelles au sein de grands groupes et sur un réseau de partenaires pour la partie production.

Goobie, qui vise plutôt dans ses activités des conceptions haut de gamme, complexes et innovantes, maîtrise aussi bien l'électronique numérique, avec notamment les processeurs Arm Cortex, x86 (pour lequel Goobie est partenaire privilégié d'Intel) et

PowerPC que les logiciels de bas niveau (les firmwares) et les systèmes d'exploitation comme Linux. Mais la société dispose aussi de compétences internes en mécanique d'un produit. Si bien que cette palette de compétences l'autorise à intervenir dans un projet au niveau de l'ana-

projets, développés en majorité à la demande de grands groupes industriels (Thales, Air Liquide, Groupe Bolloré...), dans les secteurs des télécoms, de l'automobile (avec des études autour de la voiture électrique) et du multimédia grand public.

Parmi les réalisations marquantes

technologiques qui nous servent en particulier à convaincre nos clients de notre savoir-faire », indique Michel Benkemoun. C'est le cas par exemple du produit Instant GPS, distribué en Allemagne via la société Jobo, qui en moins de 200 ms repère l'endroit d'une prise de vue numérique et marque le cliché. Ou encore de la clé USB Mirella (photo), un petit émetteur FM qui permet d'écouter sur une chaîne hi-fi des fichiers audio téléchargés sur son PC – un produit développé en 2009 pour lequel la société recherche un distributeur. Enfin, on peut aussi citer le logiciel TestFarm (photo), une plate-forme de test non intrusive pour la validation de logiciels embarqués et d'interfaces graphiques dont l'objectif est d'automatiser le test de recettes du code embarqué, et de gérer les liens entre la spécification et les cas de test.

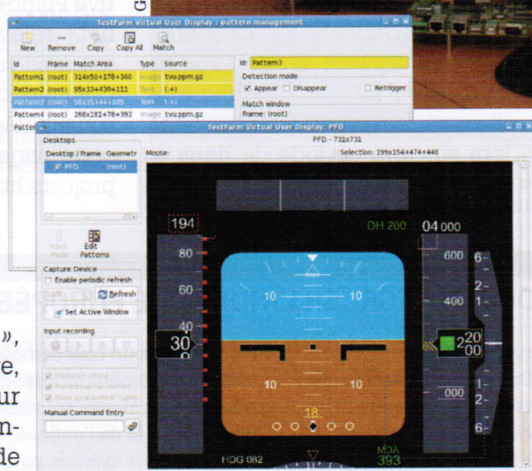
Cet outil est actuellement commercialisé en accompagnement de services dans le cadre de projets complexes.

Développée entièrement sur fonds propres, Goobie, basée à Vélizy-Villacoublay, compte réaliser en 2011 un chiffre d'affaires compris entre 1,5 et 2 millions d'euros, en forte progression par rapport à 2010 où la société affichait 830 000 euros de revenus. L'effectif, quant lui, devrait atteindre 20 personnes dès la fin de cette année. Pour l'avenir, Goobie ne souhaite pas avoir recours à des plans de financement externes, mais compte se développer en élargissant encore ses compétences, notamment vers le logiciel applicatif, « une demande de plus en plus forte de la part de nos clients », souligne Michel Benkemoun.

FRANÇOIS GAUTHIER



← Michel Benkemoun (à gauche) et Pierre Chichignoud (à droite), les fondateurs de Goobie, proposent aux donneurs d'ordre un guichet unique pour la prise en charge globale d'un projet.



lyse des besoins, de la spécification, de la conception, de l'industrialisation et des process de certifications afférents à un produit.

## Des réalisations éclectiques

Après trois ans et demi d'existence, la société forte d'une quinzaine de collaborateurs, a déjà conduit plus d'une trentaine de

de Goobie, on peut citer un module GPS pour appareils photos qui assure le marquage géographique des images ; un terminal résidentiel WiMax ; un système d'interphone vidéo utilisant la technologie de courant porteur CPL ; un système d'aide au stationnement dans les parkings avec une technologie de transmission sans fil des données pour la visualisation en temps réel des places disponibles ; une tablette numérique multimédia utilisable en réseau, etc.

A l'occasion de ces projets, la société développe parfois sur ses fonds propres des produits, qu'elle peut commercialiser par la suite à travers des distributeurs. « Il ne s'agit pas d'une stratégie à proprement parler pour Goobie, mais plutôt d'opportuni-